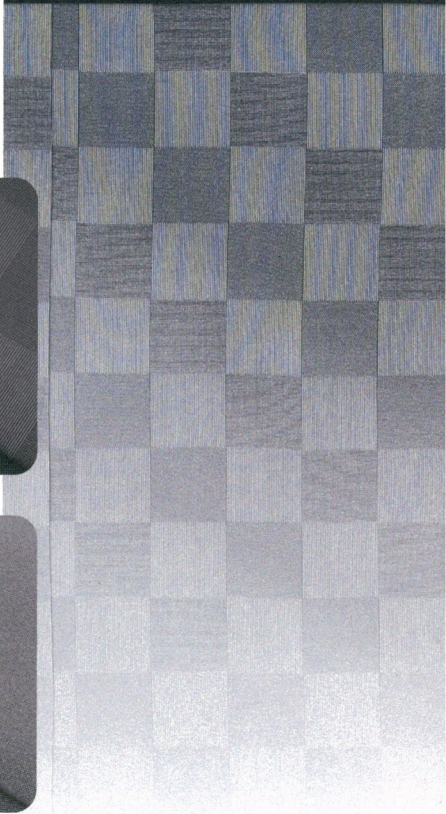


## すり霞



武士の袴など礼装に用いられていた江戸小紋。その精巧かつ普遍的な文様は長いときを経て現代に受け継がれている。

そこに熟練の職人による高い技術で「霞染め」を施し、江戸小紋に自然界でしか見ることのできないほどの美しいグラデーションが生み出され、その技は門外不出と言われている。この洗練された色彩の世界をお楽しみください。